



「秩父の山は楓がいっぱい」

<秩父における楓樹液生産の経緯とプロデュース>

1999年



特定非営利活動法人 秩父百年の森



- 秩父の名物お菓子を作りたい！
京都の「ヤツハシ」みたいな
どこにもまねの出来ない様な



- 日本にある「楓」の種類は、28種類
秩父には、21種類もあるんだ
- 楓からは「メープルシロップ」が
採れるよ！



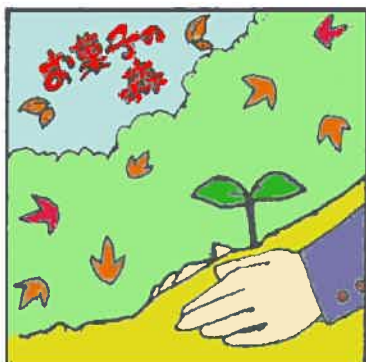
- 「楓の樹液」を大学で調べてもらおう
埼玉大学分析センター・・・
「ミネラルが豊富だよ！」
「自然食だね！」



- みんなで「新しいお菓子」を創ろう
” 新しいお菓子が出来たね “



「楓の森」を育てよう！」



- みんなで「楓」を植えよう



- お菓子が売れると「楓の森」が育つ



- 山の人たち、街の人たち、皆で「楓」植えよう
楓のエコツアー・・・山の人たちは森林ガイドさん
- お土産は、楓の商品・・・楓の樹液サイダー、お菓子

” 山と里の人たちで連携 ”



- 楓の紅葉は、赤や黄色！
「カエデやツタは、山やふもとのすそ模様・・・」
- カエデの森は、観光地に！
- お土産は、楓の商品・・・楓の樹液サイダー、お菓子
- 街から、お客様がいっぱい・・・楓のお菓子が売れて

” 秩父の森が豊かになるよ \ (^o^) / ”